

dbyse systems

Expertos en Data Management

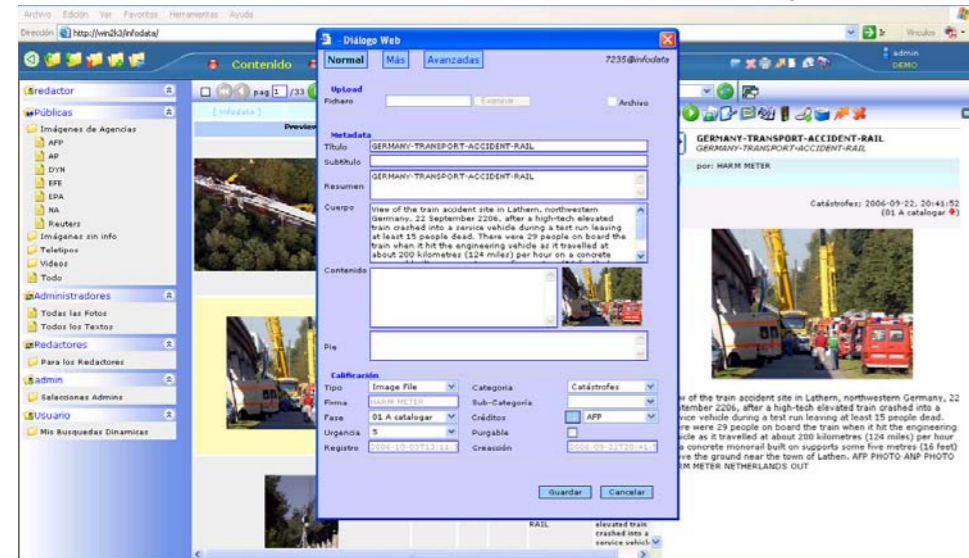


dbyse, es una empresa especializada en el desarrollo y comercialización de productos y sistemas enfocados a la gestión de la información, tanto desde el nacimiento de la misma, como la distribución, manejo, envío y recepción.

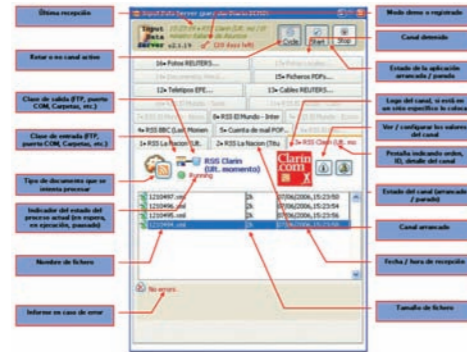
Sistemas de recepción

IDS, sistema de adquisición y proceso de información, los datos pueden ser recibidos por este sistema en multitud de formatos, más de 60 tipos distintos admitidos, incluyendo desde los más habituales a los más inusuales (ipt, jpg, txt, pdf, eps, tiff, pdf, doc, xls, ppt, mp3, mpeg, xml, etc) y provenientes de diversos medios (cable, IP socket, MODEM, serial, RSS, web, mail, hot folder, ftp, etc).

Es capaz de procesar la información y adaptarla al sistema de almacenamiento, es capaz de integrarse con InfoData (sistema de gestión de contenidos), cuenta con capacidad para realizar multitud de procesos (cambio de formato, copia, retoque, etc).



InfoData, es capaz de mostrar todo tipo de información, IPTC, metadata, EXIF, etc.



IDS, sistema de recepción y preproceso de información.

Sistemas de gestión y edición

InfoData, se trata de nuestro gestor de contenidos (CMS), es un sistema multiplataforma desde el punto de vista del cliente. Se integra con IDS, para albergar todos los ficheros provenientes de esta aplicación, siendo capaz de interpretar todos los tipos distintos de ficheros (mas de 60 distintos), entre ellos los IPTC, NewsML, XML, etc.

Permite la edición de imágenes y textos, cumpliendo con todas las normativas y estándares habituales en transmisión de información por parte de agencias informativas, ya sean gráficas o de texto, incluye soporte de perfiles ICC/ICM, gestión de calidad de imágenes, compresión, etc, también es capaz de conectar con el sistema de gestión de transmisiones (ODC y ODS) para realizar transmisiones de ficheros y seguir un control de las mismas.

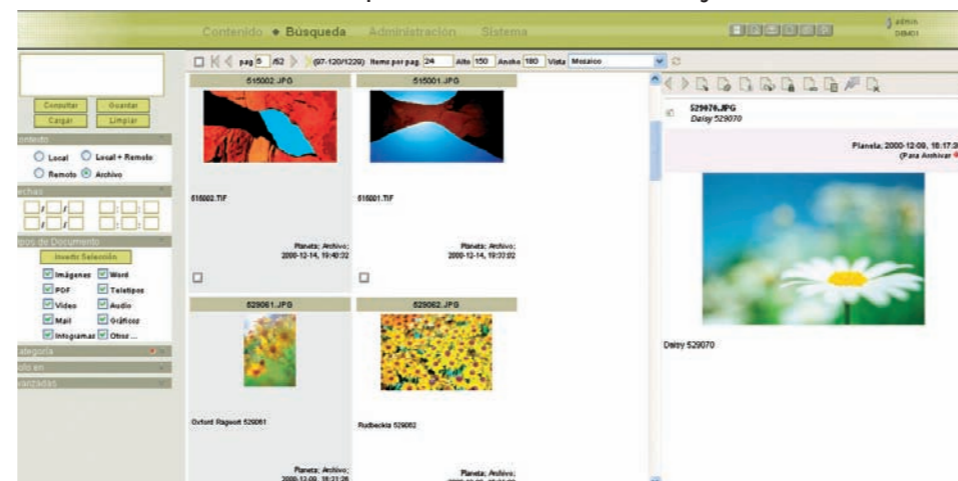
El acceso se controla mediante el uso de usuario/contraseña, el sistema esta dotado de un subsistema de mensajería

propio, capaz de conectar con la mensajería tradicional, mediante smtp para enviar información fuera del sistema.

Incluye un soporte de scripting para dotar al sistema de mayores funcionalidades, es capaz mediante el uso del módulo InterData, de conectar con otros sistemas InfoData para crear una granja de servidores de información, poniendo a su servicio los contenidos de su entorno empresarial independientemente de donde se hallen.

HemeroData, es el sistema de archivo multimedia digital, con una estructura y arquitectura tanto para el entorno servidor como para el cliente similar a InfoData, los clientes son multiplataforma, permite el archivado de cantidades ingentes de información. Además permite no solo el uso de campos IPTC para la adquisición y almacenamiento de la información sino que además incluye la posibilidad de utilizar campos customizados, así como un tesoro, es capaz de interactuar con los sistemas IDS e InfoData para adquirir o entregar información y documentos.

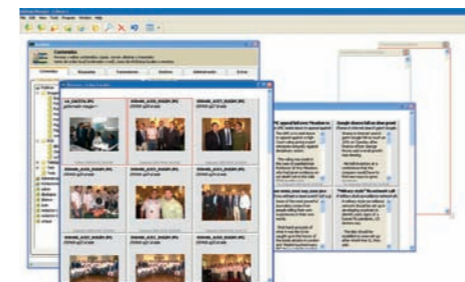
La interacción entre los sistemas InfoData y HemeroData se realiza de manera muy sencilla, el ingreso desde InfoData a HemeroData se realiza seleccionando documentos y enviándolos al archivo mediante un simple botón y una confirmación de la acción. Para localizar información en el archivo basta con buscarla en el área de búsquedas.



HemeroData, maneja tantos tipos de documentos como InfoData, además es capaz de gestionar muchos mas en cuanto a volumen de documentos y permite una total integración en el mismo portal.

IDManager, se trata de una aplicación robusta para la edición especializada de imágenes y textos, puede conectar con sistemas InfoData para obtener información y monitorizar carpetas físicas del sistema de ficheros (carpetas locales, de red, dispositivos de I/O, etc).

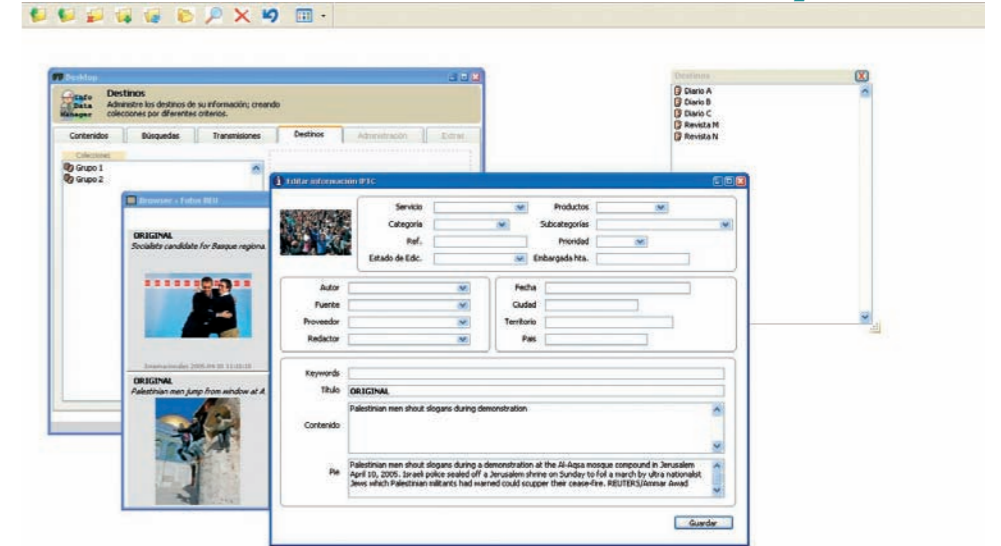
Es una aplicación enfocada al uso profesional por parte tanto de agencias y grupos que desean intercambiar contenidos como de profesionales de la fotografía y la edición, que quieren aportar información más profesional y estandarizada a sus fotografías o textos.



IDManager, acepta documentos de texto, gráficos, etc.

Soporta los tipos más habituales de imágenes (jpg, eps, pdf, tiff, etc), y otros tipos de ficheros (txt, doc, xls, etc), puede aplicar2 perfiles de color ICC/ICM, es capaz de realizar pequeños procesos de retoque, (cambio de resolución, eliminación de información de color, transformación, recorte, etc).

Tiene capacidad para interactuar con el sistema de gestión de transmisiones (ODC) y con los propios transmisores (ODS) para ordenar transmisiones a destinos y colecciones bajo demanda.

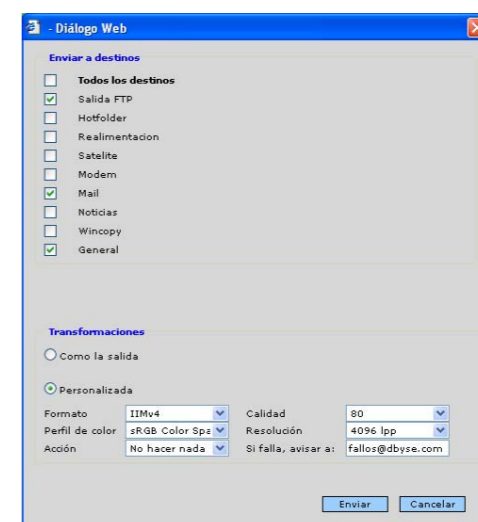


IDManager, es capaz de obtener información de multiples formas..

Sistemas de transmisión

ODC, es el sistema de gestión de transmisiones, compuesto por una agenda de destinos y colecciones, cada destino tiene asociado uno o varios métodos de transmisión por los que enviarles información, además dichos destinos pueden estar asociados a colecciones, que no son sino grupos de destinos en función de un criterio establecido por la propia organización.

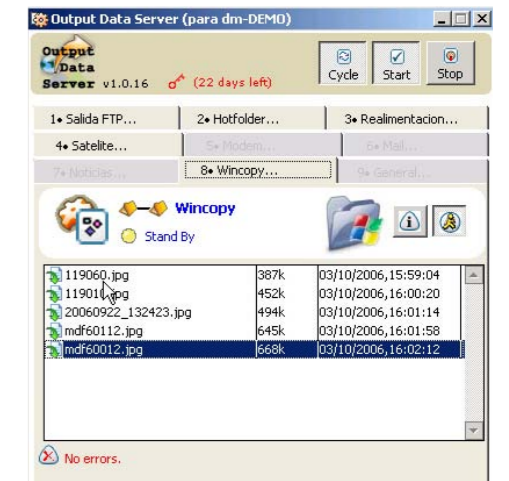
ODC, almacena además toda la información de las transmisiones para con su modulo de reporting, ReportData. ODC se integra con InfoData y con IDManager para poner a disposición de los usuarios todos los datos que tiene almacenados acerca de como alcanzar los destinos.



ODC ofrece a InfoData e IDManager los destinos y colecciones disponibles

IDAUTOENROUTER, se trata del módulo de transmisiones automáticas del sistema, conecta con ODC para utilizar la agenda de direcciones, en función de

unos criterios determinados en cada una de las líneas de proceso de IDAutoEnrouter, es capaz de ordenar transmisiones de manera automática a los destinos o colecciones establecidos.



ODS realiza todas las transmisiones

ODS, es el sistema de transmisión de ficheros propiamente dicho, tiene capacidad para manejar diferentes estándares de transmisión, pudiendo utilizar los métodos de transmisión más comunes, IP socket, wincopy, mail, comunicaciones por puerto serie (tradicionalmente cables), ftp, https, etc.

Es capaz de interactuar con las aplicaciones InfoData, IDManager y ODC para de una manera más eficaz realizar todas las transmisiones.

Puede encontrar información más detallada en nuestra página web;

www.dbyse.com





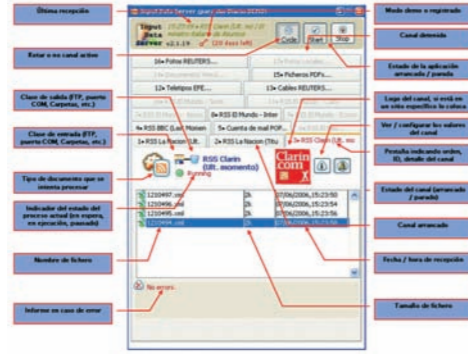
Data Management Experts

dbyse, is a company specialized in developing and selling of its own products and systems, these products are focused in the information management, from the beginning of its birth to the final transmission or storing.

Input Server

IDS, system of acquisition and information process, the information can be got for this system in multiple formats, are allowed more than 60 different types, from more common to less ones (ipt, jpg, txt, pdf, eps, tiff, pdf, doc, xls, ppt, mp3, mpeg, xml, etc) and coming from different methods (wire, IP socket, MODEM, serial, RSS, web, mail, hot folder, ftp, etc).

It is capable to process all the information and adapt it to the archive system, IDS is also capable to join with InfoData (our CMS), it relies on aptitude to realize multiple process (change type, copy, change resolution, crop, conwer to grayscale, and many differents process).

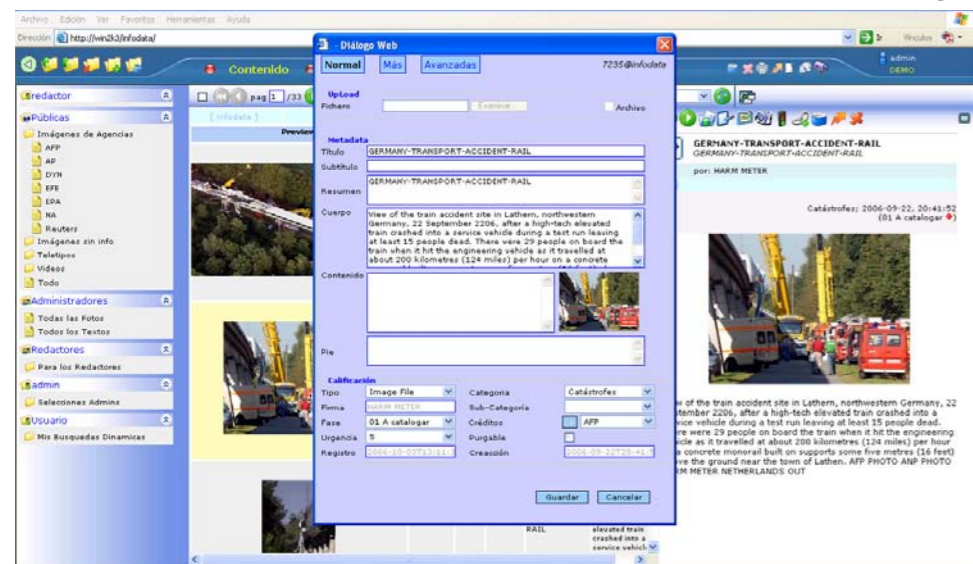


IDS, acquisition and processing server. Management and edition systems InfoData, it is our content management system (CMS), it is a cross-platform system for the clients (Windows Pc, Macintosh, Linux).

It joins with IDS, to shelter all the files proceeding from this application, it can interpret all the different types from IDS (more than 60 different ones), among them the IPTC, NewsML, XML, etc.

It allows text and photo edition, expiring with all the regulations and habitual standards in transmission of information on the part of informative agencies, graphical or text. Includes support for ICC/ICM profiles, quality management of images, compression, etc, also is capable of connecting with the system of management of transmissions (ODC and ODS) to realize transmissions of files and to follow a control of the same ones.

Access is controled by user/ password, the system has its own mailing subsystem, it can connect to traditional mail systems through



InfoData, it can show any kind of information, IPTC, metadata, EXIF, etc.

smtp and send information out of the system.

InfoData also includes scripting support to give more functionalities, it can be using InterData module to connect to other InfoData servers to create an information servers farm, bringing to you the contents of your managerial environment independently wherefrom they are situated.

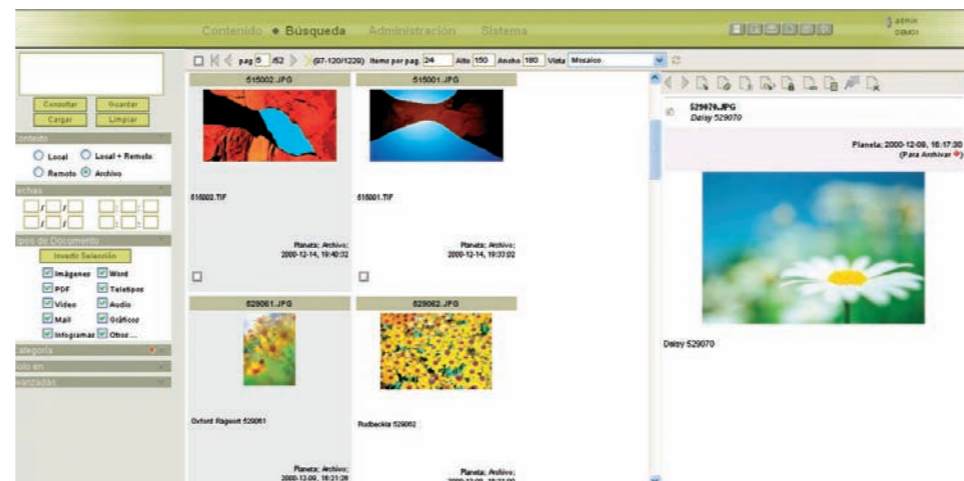
HemeroData, is the media asset archive system, it has a structure and architecture similar to InfoData, the clients are cross-platform, and as a special feature it allows the filed of enormous quantities of information (thousands and millions of different documents)

Also it can use IPTC fields for the acquisition and storage of the information and in addition it includes the possibility of using customized fields and a tesaurus.

It can interact with IDS and InfoData to acquire or to deliver information and documents.

The interaction among InfoData and HemeroData systems is realized in a very simple way, the adding from InfoData to HemeroData is done by selecting documents and sending them to store by a simple button and a confirmation of the action.

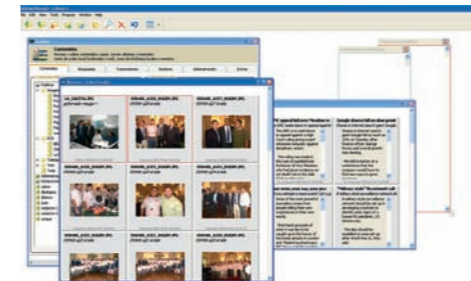
To locate information in HemeroData it is enough to look for it in the search area.



HemeroData, handles so many types of documents as InfoData, in addition it is capable of managing a bigger volume of documents and allows a total integration in the same portal.

IDManager, it is a robust application for the specializing edition of images and texts, it can connecto to InfoData to get information and to monitorize folders from file system.

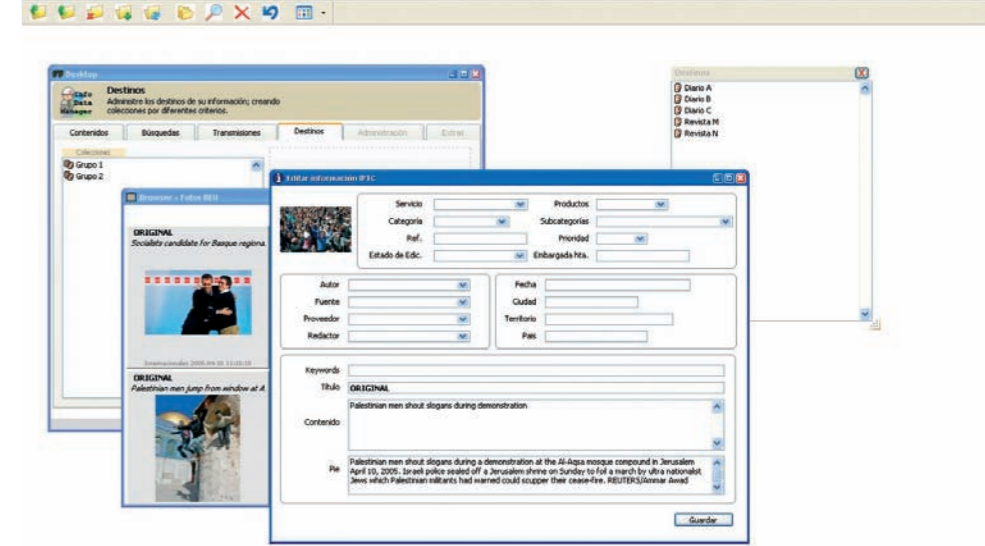
It is an application focused on the professional use so much of agencies and groups that want to exchange contents as of professionals of the photography and the edition, which there want to contribute information more professional and standardized to theirs photographs or texts.



IDManager, it accepts text documents, graphics, etc, in addition it connects with InfoData to obtain the destinies and collections for transmissions.

It supports the most habitual types of images (jpg, eps, pdf, tiff, etc), supports for ICC/ICM profiles, it is capable of realizing small processes of retouch, (resolution change, convert to grayscale, transformation, crop, etc). Also it can use a lot of different file types.

It can interact with the transmission management system (ODC) and also it can connect with the transmitters (ODS) to arrange transmissions to destinations and collections, using different ways or methods.



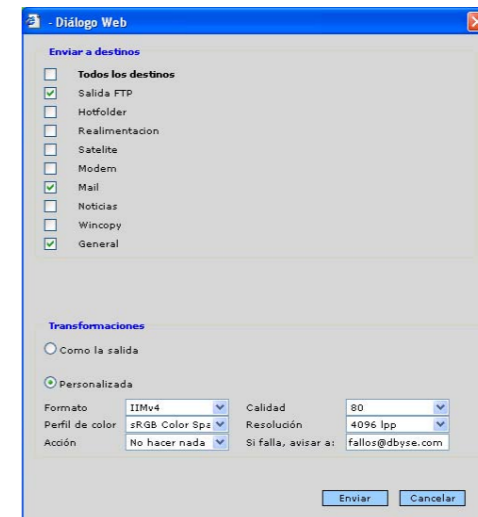
IDManager, can obtain information in multiple ways.

Transmission systems

ODC, it is the transmission management system, composed by an agenda of destinations and collections, every destination has one o more methods of transmission, in addition the above mentioned destinations can be associated with collections, which are groups of destinations depending on a criterion established by the proper organization.

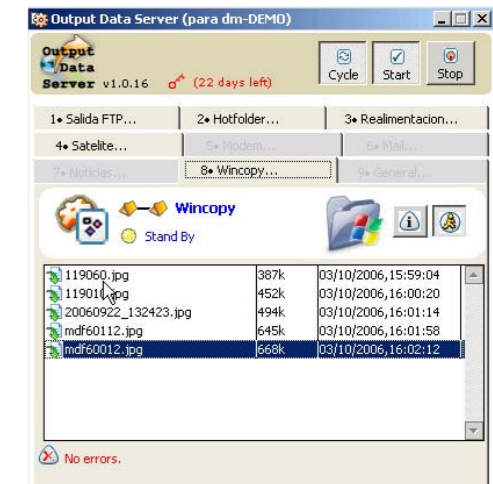
ODC, stores all the information of the transmissions for its module of reporting, ReportData. ODC joins with InfoData and with IDManager to put at the disposal of the users all the information transmissions, destinations and groups.

IDAUTOENROUTER, it is the module of automatic transmissions of the system, it connects with



ODC offers the information necessary to InfoData and IDManager to be able to realize the transmissions.

ODC to use the agenda of addresses, depending on a criteria determined in each of the lines of IDAutoEnrouter's process, it can make automatic transmissions to destinations or groups applying the rules established.



ODS realizes the transmissions arranged already be for InfoData, IDManager or IDAutoEnrouter.

ODS, is the system of files transmission in strict sense, it has aptitude to handle different standards of transmission, being able to use the most common methods of transmission, IP socket, wincopy, mail, serial port communications (usually wire), ftp, https, etc.

It can interact with InfoData, IDManager and ODC for in a more effective way to realize all the transmissions.

You can find more information in our website page;

www.dbyse.com

